

OPTIGRÜN RANDELEMENT

Steenvezel randelement (Trapeziumvorm of L-vorm)

Optigrün Randelementen van steenvezel worden toegepast om verhoogde plantvakken te creëren daar waar het tuinontwerp er om vraagt. Het voordeel ten opzichte van kant-en-klare plantenbakken is dat de Optigrün Randelementen nagenoeg geen ontwerp beperkingen hebben en alle mogelijk vierkante, driehoekige, rechthoekige vormen er mee gemaakt kunnen worden. Steenvezel randelemente zijn zwaarder dan de Optigrün aluminium randelementen.



Materiaal	Geperste steenvezelplaten
Materiaaldikte	L-vorm: ca. 12 mm Trapeziumvorm: ca. 10 mm
Lengte (standaard)	L-vorm: 3000 mm Trapeziumvorm: 1200 mm
Breedte (standaard)	L-vorm: van 200 - 550 mm Trapeziumvorm: van 250 - 800 mm
Hoogte (standaard)	L-vorm: van 120 - 850 mm Trapeziumvorm: van 190 - 1000 mm
Speciale maten	Speciale maten op aanvraag mogelijk Binnen-, buiten- en speciale hoeken conform het plan.
Oppervlak	Dekkend gelakt
Kleuren	Conform NCS- of RAL-standaard
Speciale lak	Op aanvraag mogelijk
Gewicht	L-vorm: ca. 10,0 kg/m (hoogte 250 mm) ca. 18,0 kg/m (hoogte 500 mm) Trapeziumvorm: ca. 9,0 kg/m (hoogte 250 mm) ca. 15,0 kg/m (hoogte 500 mm)
Hoeveelheid/leveringseenheid	Conform bestelling
Leveringsvorm	Conform bestelling
Opslag	Beschermen tegen mechanische beschadiging

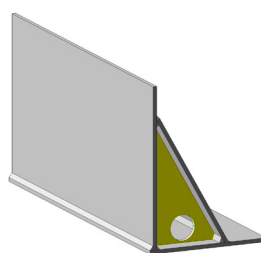
Toepassing

- Om verhoogde plantvakken te creëren
- Om verhoogde plantvakken voor extra hoge heesters en/of meerstammige bomen te creëren

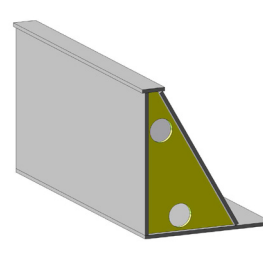
Bijzondere eigenschappen

- Weerbestendig en milieuvriendelijk materiaal, steenvezel.
- Veelzijdige en doelmatige vormen in serie-, maat- en gemodificeerde versie.
- Speciale kleuren zijn mogelijk (conform Sto-kleurenwaaier, of RAL, NCS ...).
- Ook te voorzien van zitelementen.

L-vorm



Trapeziumvorm



Bij de bovengenoemde gegevens gaat het om richtwaarden die onder laboratoriumomstandigheden werden verkregen. De waarden zijn onderhevig aan een bepaalde productietolerantie. De gegevens in deze productinformatie voldoen aan de technische kennis van Optigrün ten tijde van de publicatie. Het blijft Optigrün voorbehouden om deze op een bepaald tijdstip volgens nieuwe kennis aan te vullen en te wijzigen, alsmede de genoemde eigenschappen te modificeren. Wij zijn niet aansprakelijk voor drukfouten.

Optigrün international AG

Am Birkenstock 15 – 19, 72505 Krauchenwies-Göggingen
Tel. +49 7576 772-0, Fax +49 7576 772-299, info@optigruen.de

Optigrün Benelux

Koperslager 33, 3861 SJ Nijkerk
Tel. +31 33 - 463 56 81, info@optigroen.nl

